

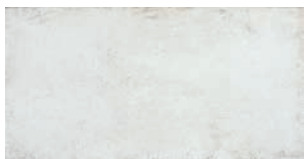
SYBARIS WALL TILE

PASTA ROJA | RED BODY

31x60 · 12"x24"



MARFIL



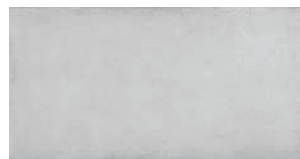
DYB670 SYBARIS 31x60 S75
MARFIL

VISON



DYB110 SYBARIS 31x60 S75
VISÓN

GRIS



DYB713 SYBARIS 31x60 S75
CENIZA



EFN670 DELFOS 31x60 S76
MARFIL



EFN110 DELFOS 31x60 S76
VISÓN



EFN713 DELFOS 31x60 S76
CENIZA



EMX670 MILETO 31x60 S76
MARFIL



EMX110 MILETO 31x60 S76
VISÓN



EMX713 MILETO 31x60 S76
CENIZA

SYBARIS FLOOR TILE

PASTA ROJA | RED BODY

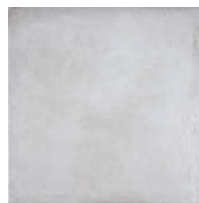
43x43 · 17"x17"



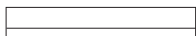
EBN670 SYBARIS 43x43 S68
MARFIL



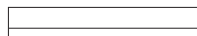
EBN110 SYBARIS 43x43 S68
VISÓN



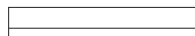
EBN713 SYBARIS 43x43 S68
CENIZA



EHR670 R. SYBARIS S6
8x43 MARFIL



EHR110 R. SYBARIS S6
8x43 VISÓN



EHR713 R. SYBARIS S6
8x43 CENIZA

SYBARIS



SALONI
cerámica

SYBARIS

31x60 · 12”x24”

43x43 · 17”x17”

Sybaris es una colección compuesta por revestimiento y pavimento en pasta roja, con una estructura cementosa muy bien definida en formato 31x60 y 43x43 respectivamente.

The **Sybaris** collection is a red body wall and floor tile series with a very well defined cement-based structure and available in 31x60 and 43x43 format respectively.

Sybaris est une collection composée de revêtement mural et de sol, avec une structure cimentaire très bien définie en format 31x60 et 43x43 respectivement.

SALONI
cerámica

SYBARIS
COLLECTION

**Transforma los
espacios cotidianos en
extraordinarios.**

A collection designed
to make everyday
spaces extraordinary.

Cette collection
essaient de transformer
les espaces du
quotidien.



SYBARIS 31X60 MARFIL / DELFOS 31X60 MARFIL



DELFO 31X60 CENIZA

SYBARIS

COLLECTION

El Delfos se caracteriza por su toque orgánico-ornamental mientras que el Mileto resalta por un relieve lineal, de estilo moderno pero elegante.

Todas estas particularidades que conforman esta colección, intentan transformar los espacios cotidianos en extraordinarios.

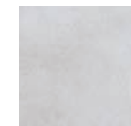
Delfos is characterised by its organic-ornamental touch while Mileto features linear relief in a modern but elegant style. A collection designed to make everyday spaces extraordinary.

Le Delfos se caractérise par sa touche organico-ornementale alors que le Mileto se démarque par son relief linéaire, au style moderne, mais élégant.

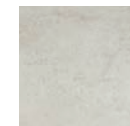
Toutes ces caractéristiques propres à cette collection essaient de transformer les espaces du quotidien.



MARFIL



CENIZA



VISON

SYBARIS COLORS & SHAPES

La serie está formada por tres bases en tonalidades suaves y una gama de colores en tendencia junto con dos decorados con diversa personalidad completan la serie.

The series comprises three basic models in soft tones and an attractive range of fashionable colours plus two decorative strips in contrasting styles.

La série se compose de trois bases dans des tons doux et une gamme de couleurs tendance avec deux motifs différents complètent la série.



MARFIL

CENIZA

VISON

DELFO

MILETO

EMBALAJE / PACKING LIST

DENOMINACIÓN	UD.	UD. CAJA	M² CAJA	Kg CAJA	CAJAS PALET	M² PALET	Kg PALET
REV.BASE 31X60 CM SYBARIS	M²	5	0,93	17,40	40	37,20	696
REV.BASE 31X60 CM DELFOS	M²	5	0,93	17,40	40	37,20	696
REV.BASE 31X60 CM MILETO	M²	5	0,93	17,40	40	37,20	696
PAV.BASE 43X43 CM SYBARIS	M²	6	1,11	22,40	52	57,72	1.165
RODAPIE 8X43 CM SYBARIS	UD	12	0,41	8,40	136	55,49	1.142

Debido al proceso de impresión del catálogo la representación de los colores de nuestros productos es aproximada y pueden variar ligeramente en tono respecto a las piezas reales.
Referencias, grupos de precio y características de packing deben verificarse, ya que puede haber errores tipográficos a la hora de imprimir este catálogo.

Due to the printing process of the catalogue the representation of the colors of pieces is approximate and may differ slightly in shade from the real pieces.
References, price groups and packing details should be checked, as there may be typographical errors when printing this catalogue.

En fonction du processus d'impression du catalogue, la représentation des couleurs de nos produits est approximative et peut varier légèrement de ton dans les pièces réelles.
Les références, les groupes de prix et les caractéristiques d'emballage doivent être vérifiés car des erreurs typographiques peuvent apparaître lors de l'impression de ce catalogue.

CERÁMICA SALONI

Crta. Alcora Km. 17, 12130
San Juan de Moró, Castellón, SPAIN
saloni@saloni.com
P +34 964 34 34 34
F +34 964 70 10 01

saloni.com



CERÁMICA SALONI

Ctra. Alcora Km. 17, 12130

San Juan de Moró, Castellón, SPAIN

saloni@saloni.com

P +34 964 34 34 34

F +34 964 70 10 01

saloni.com

